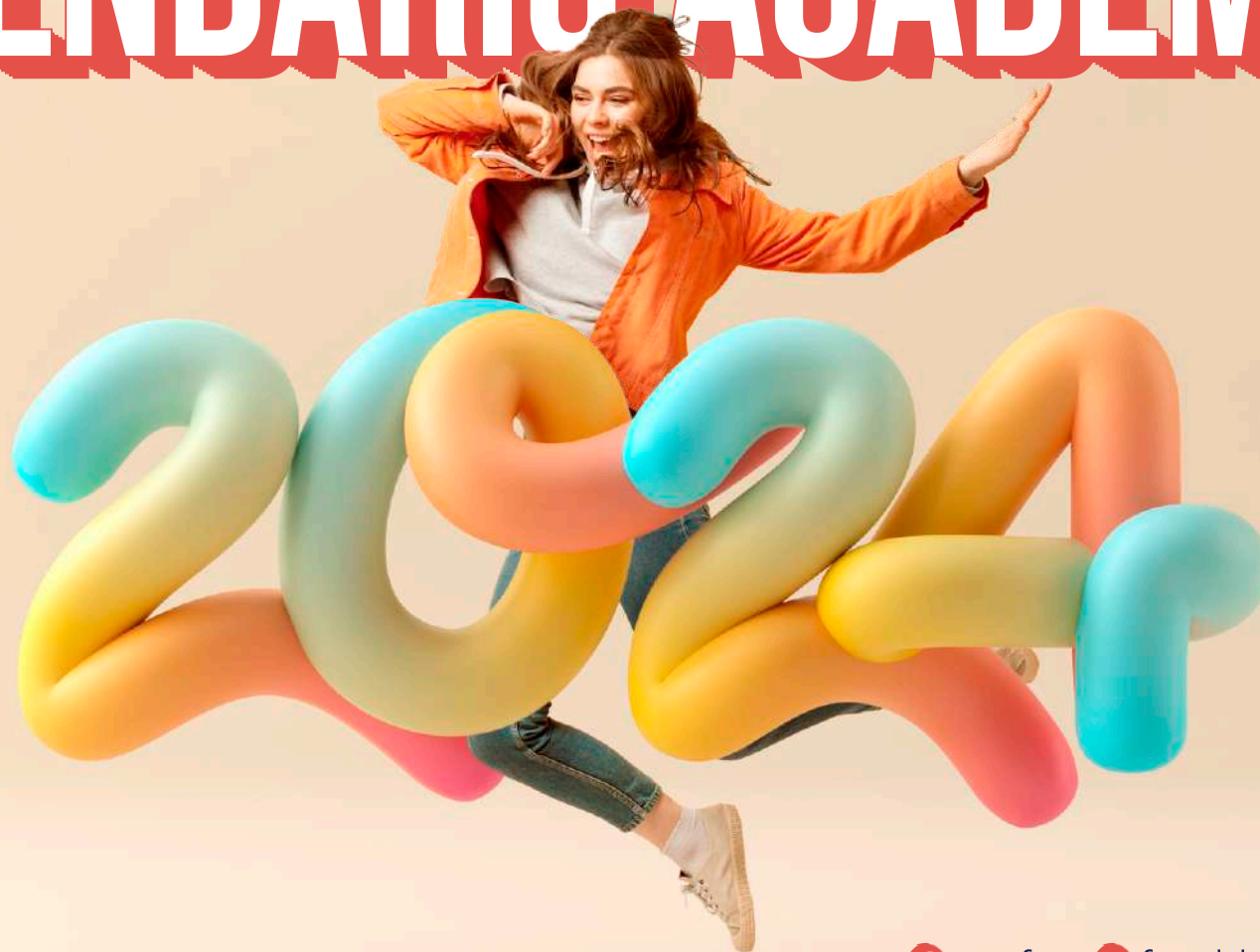




Faculdade
Guilherme
Guimbala

APRENDE ENQUANTO ENSINA

CALENDÁRIO ACADÊMICO



JANEIRO

DOM	SEG	TER	QUA	QUIN	SEX	SÁB
	1	2	3	4	5	6
7	8	9	10	11	12	13
14	15	16	17	18	19	20
21	22	23	24	25	26	27
28	29	30	31			

JANEIRO

Dias Letivos	0
Sábados Letivos	0
Total Dias Letivos Mês/JANEIRO	0

1 Confraternização Universal (Ano-Novo)

7 Término das Férias Coletivas da Equipe Administrativa

8 Início das Atividades da Equipe Técnico Administrativa

08/01 a 15/03 Processo Seletivo Especial - Vestibular de Verão Agendado

08/01 a 15/03 Solicitação de Vagas Transferências / 2ª Graduação e Reingressos

Até 15/03 Data Final para Matrícula dos Calouros - Novos Ingressantes e Dispensa de Disciplinas

31 Término das Férias Coletivas do Corpo Docente (Professores)





FEVEREIRO

DOM	SEG	TER	QUA	QUIN	SEX	SÁB
				1	2	3
4	5	6	7	8	9	10
11	12	13	14	15	16	17
18	19	20	21	22	23	24
25	26	27	28	29		

FEVEREIRO

Dias Letivos	16
Sábados Letivos	1
Total Dias Letivos Mês/FEVEREIRO	17

1 a 2 Planejamento Pedagógico Interno (Quinta-Feira e Sexta-Feira)

5 a 7 Capacitação do Corpo Docente e da Equipe Técnico Administrativa

12 a 14 Recesso Acadêmico (Carnaval - De Segunda à Quarta-Feira)

14 Feriado - Quarta Feira de Cinzas

15 a 16 Atividades Administrativas (Secretaria e Setor Financeiro)

20 Início das Aulas e do 1º Bimestre dos Calouros (Terça-Feira)

21 Início das Aulas e do 1º Bimestre dos Veteranos (Quarta-Feira)



MARÇO

MARÇO						
DOM	SEG	TER	QUA	QUIN	SEX	SÁB
					1	2
3	4	5	6	7	8	9
10	11	12	13	14	15	16
17	18	19	20	21	22	23
24	25	26	27	28	29	30
31						

Dias Letivos	20
Sábados Letivos	6
Total Dias Letivos Mês/MARÇO	23

- ????? Jornada Acadêmica de Fisioterapia (26ª Edição) a confirmar
- 03 Aniversário Institucional da ACE/FGG - 55 anos (Domingo)
- ????? Integração do Curso de Terapia Ocupacional (3ª Jornada) a confirmar
- 04 a 08 Período de Orientação (Biblioteca e Setor de TI) para os Novos Ingressantes - 1ª Etapa
- 08 Dia Internacional da Mulher (Sexta-Feira)
- 09 Feriado / Recesso Acadêmico (Aniversário de Joinville - Sábado)
- 15 Data Final Matrículas para: Dependências /Reingressos Transferências/ 2ª Graduação/ Dispensa de Disciplinas
- 15 Término das Matrículas Calouros (Novos Ingressantes)
- 18 a 22 Período de Orientação (Biblioteca e Setor de TI) para os Novos Ingressantes - 2ª Etapa
- 29 e 30 Recesso Acadêmico (Sexta Feira Santa e Sábado)
- 31 Feriado (Domingo de Páscoa)



ABRIL

ABRIL						
DOM	SEG	TER	QUA	QUIN	SEX	SÁB
	1	2	3	4	5	6
7	8	9	10	11	12	13
14	15	16	17	18	19	20
21	22	23	24	25	26	27
28	29	30				

Dias Letivos	22
Sábados Letivos	4
Total Dias Letivos Mês/ABRIL	26

02 Dia do TEA - Transtorno do Espectro Autista (Terça-Feira)

De 8 a 20 Aplicação das Provas Bimestrais - (1º Bimestre) - De Segunda-Feira à Sábado

19 Dia do Índio

21 Feriado/ Recesso Acadêmico (Dia de Tiradentes - Domingo)

22 Data Comemorativa (Dia Descobrimto do Brasil - Segunda Feira)

22 Término do Lançamento das Notas do 1º Bimestre e Início do 2º Bimestre

22 Início do 2º Bimestre



MAIO

MAIO						
DOM	SEG	TER	QUA	QUIN	SEX	SÁB
			1	2	3	4
5	6	7	8	9	10	11
12	13	14	15	16	17	18
19	20	21	22	23	24	25
26	27	28	29	30	31	

Dias Letivos	20
Sábados Letivos	4
Total Dias Letivos Mês/MAIO	24

- 1 Feriado/Recesso Acadêmico (Dia do Trabalho - Quarta-Feira)
- 21 Dia Comemorativo da Diversidade (Terça-Feira)
- ?????? Semana Acadêmica do Curso de Pedagogia - (38ª Edição) a confirmar
- 30/05 31/05 e 01/06 - Feriado/Recesso Acadêmico (Corpus Christi - Quinta e Sexta-Feira)

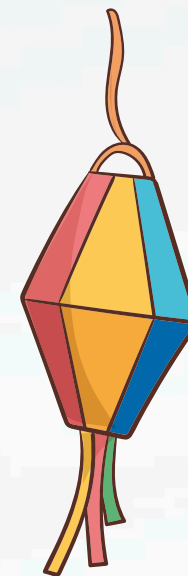
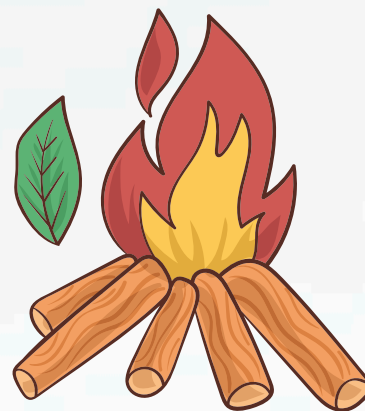
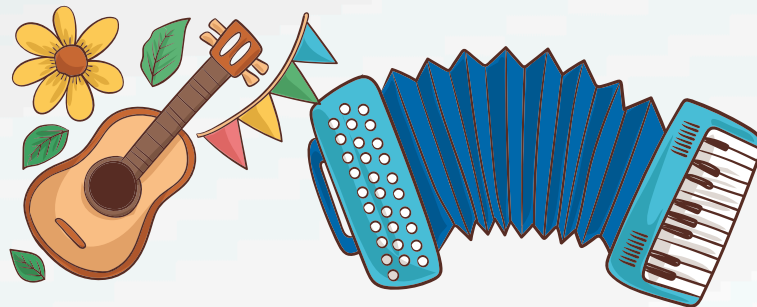


JUNHO

JUNHO						
DOM	SEG	TER	QUA	QUIN	SEX	SÁB
						1
2	3	4	5	6	7	8
9	10	11	12	13	14	15
16	17	18	19	20	21	22
23	24	25	26	27	28	29
30						

Dias Letivos	20
Sábados Letivos	4
Total Dias Letivos Mês/JUNHO	24

- 1 Feriado/Recesso Acadêmico (Dia de Corpus Christi - Sábado)
- De 17 a 29 Aplicação das Provas Bimestrais 2º Bimestre (de Segunda Feira à Sábado)
- 24 Dia de São João (Segunda-Feira)
- ? Período de Inscrições Vestibular Inverno (Pedagogia) - a confirmar



JULHO

JULHO						
DOM	SEG	TER	QUA	QUIN	SEX	SÁB
	1	2	3	4	5	6
7	8	9	10	11	12	13
14	15	16	17	18	19	20
21	22	23	24	25	26	27
28	29	30	31			

Dias Letivos	15
Sábados Letivos	3
Total Dias Letivos Mês/JULHO	18
Total Dias Letivos 1 Semestre	132

De 8 a 13 Aplicação Acumulativa das Provas de Segunda Chamada (1º e 2º Bimestres)
Recuperação de Conteúdo e Nivelamento

6 Término do Lançamento das Notas do 2º Bimestre

16 Prazo final para lançamento das notas de 2ª Chamada Acumulativa - (1º e 2º Bimestres)

17 a 19 Semana de Capacitação Pedagógica - Corpo Docente - a confirmar

22/07 a 31/07 Férias - Recesso Acadêmico Discente/Estudantes

Lançamento das Notas de Exame (Curso e/ou Disciplinas Semestrais)

Aplicação de Prova do Processo Seletivo e Matrículas para o Curso Semestral de Pedagogia

Aplicação Exames Finais - Disciplinas Semestrais/ Pedagogia



AGOSTO

AGOSTO						
DOM	SEG	TER	QUA	QUIN	SEX	SÁB
				1	2	3
4	5	6	7	8	9	10
11	12	13	14	15	16	17
18	19	20	21	22	23	24
25	26	27	28	29	30	31

Dias Letivos	22
Sábados Letivos	5
Total Dias Letivos Mês/AGOSTO	27

- 1 Início do 3º Bimestre (Retorno das Férias/Aulas) - Segundo Semestre
- 7 Dia Maria da Penha - (Quarta -Feira)
- 11 Dia do Advogado - (Domingo)
- ?? Semana Acadêmica de Psicologia - (39ª Edição) - a confirmar
- 22 Dia do Folclore - (Quinta-Feira)
- 27 Dia do Psicólogo - (Terça-Feira)
- 25 Dia do Soldado (Domingo)





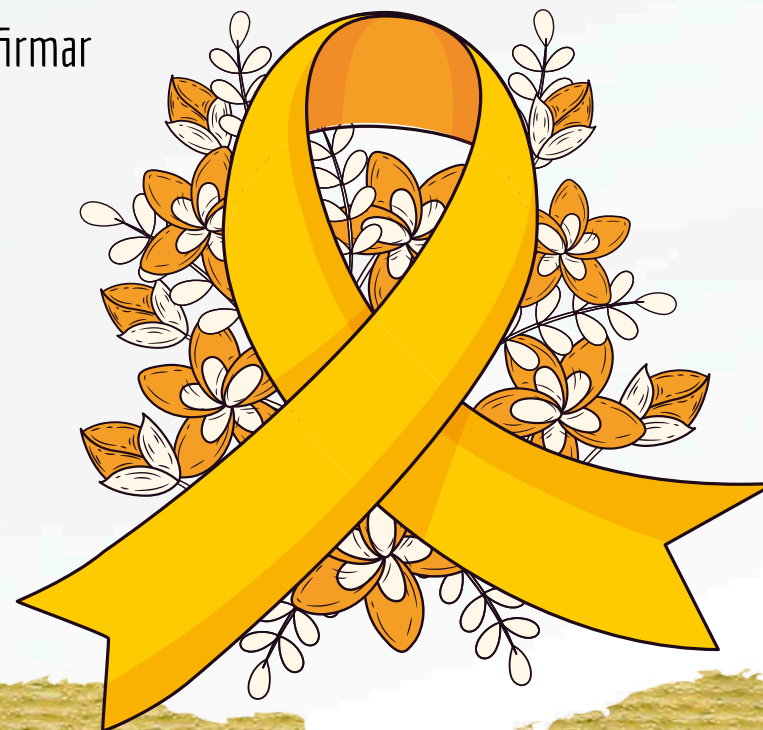
SETEMBRO

DOM	SEG	TER	QUA	QUIN	SEX	SÁB
1	2	3	4	5	6	7
8	9	10	11	12	13	14
15	16	17	18	19	20	21
22	23	24	25	26	27	28
29	30					

SETEMBRO

Dias Letivos	21
Sábados Letivos	3
Total Dias Letivos Mês/SETEMBRO	24

- 04 a 06** SEPEDUC - Seminário de Pesquisa e Educação
- 07** Feriado (Dia da Independência do Brasil)
- 7** Feriado / Recesso Acadêmico - (Dia da Independência do Brasil - Sábado)
- 10** Dia Mundial de Prevenção ao Suicídio
- 10 a 12** Semana Acadêmica Jurídica - (37^a Edição) - a confirmar
- 9 a 21** Aplicação das Provas Bimestrais - 3º Bimestre
- 24** Término do Lançamento das notas de 3º Bimestre
- 21** Dia da Árvore - (Sábado)
- 30** Término 3º Bimestre e Início do 4º Bimestre



OUTUBRO

DOM	SEG	TER	QUA	QUIN	SEX	SÁB
		1	2	3	4	5
6	7	8	9	10	11	12
13	14	15	16	17	18	19
20	21	22	23	24	25	26
27	28	29	30	31		

OUTUBRO

Dias Letivos	21
Sábados Letivos	3
Total Dias Letivos Mês/OUTUBRO	24

12 a 15 Feriado/Recesso Acadêmico - (Dia de Nossa Senhora Aparecida - Sábado)

13 Dia do Fisioterapeuta e Terapeuta Ocupacional (Domingo)

15 Feriado/Recesso Acadêmico - (Dia do Professor - Terça-Feira)

????? Jornada Acadêmica de Fisioterapia - (27ª Edição) - a confirmar

????? Semana Acadêmica de Terapia Ocupacional - (26ª Edição) - a confirmar
e Jornada Catarinense de Terapia Ocupacional - (4ª Edição)

????? Apresentação de TCC's - Fisioterapia

28 Dia do Servidor Público (Segunda-Feira)

?? Término da Campanha de Responsabilidade
Social da ABMES - (20ª Edição) - a confirmar





NOVEMBRO

DOM	SEG	TER	QUA	QUIN	SEX	SÁB
					1	2
3	4	5	6	7	8	9
10	11	12	13	14	15	16
17	18	19	20	21	22	23
24	25	26	27	28	29	30

NOVEMBRO

Dias Letivos	14
Sábados Letivos	2
Total Dias Letivos Mês/NOVEMBRO	16

- 02** Feriado/Recesso Acadêmico - (Dia de Finados - Sábado)
- De 4 a 14** Apresentação de TCC's - Direito
- 11 a 13** Apresentação de TCC's - Terapia Ocupacional
- 15 e 16** Feriado/Recesso Acadêmico (Dia da Proclamação da República - Sexta -Feira e Sábado)
- 18 a 22** Apresentação de TCC's Psicologia
- De 01 a 09** Aplicação das Provas Bimestrais - 4º Bimestre
- De 11 a 23** Aplicação das Provas de 2ª chamada - (Acumulativa de 3º e 4º Bimestres) - Revisão de Conteúdo/Nivelamento
- 20** Feriado/Recesso - Dia Nacional de Zumbi e da Consciência Negra no Brasil (Quarta-Feira)
- 23** Término do 4º Bimestre
- 25** Término do Lançamento das Notas de 4º Bimestre - Fechamento do Diário de Classe
- 25** Término do Lançamento das Notas de 2ª chamada - (Acumulativa de 3º e 4º Bimestres) - Fechamento do Diário de Classe
- De 26 a 29** Rematrícula dos Veteranos (para os alunos já aprovados - Sem Exame)
- De 25 a 30** Período de Aplicação dos Exames Finais (Segunda-Feira à Sábado)
- 24** Prova ENADE/EDIÇÃO 2024 (Ciclo Avaliativo do Curso de Pedagogia - Domingo) - a confirmar



DEZEMBRO

DOM	SEG	TER	QUA	QUIN	SEX	SÁB
1	2	3	4	5	6	7
8	9	10	11	12	13	14
15	16	17	18	19	20	21
22	23	24	25	26	27	28
29	30	31				

DEZEMBRO

Dias Letivos	0
Sábados Letivos	0
Total Dias Letivos Mês/DEZ	0
Total Dias Letivos 2 Semestre	91
TOTAL DIAS LETIVOS DE 2023	223

- De 2 a 6** Rematrícula dos Veteranos após a Realização dos Exames Finais
- 10** Dia Internacional dos Direitos Humanos (Terça-Feira)
- 18** Último dia de atendimento da Secretaria Acadêmica/Financeiro /Setores de Apoio (Encerramento das Atividades)
- 19** Férias Coletivas da Equipe Técnico Administrativa (quinta-feira)
- 25** Natal



OBSERVAÇÃO

A Todos os sábados letivos previstos são obrigatórios para o Curso de Psicologia.

B O Curso de Direito também utiliza alguns sábados para ministrar disciplinas específicas.

C Os demais cursos da ACE/FGG podem fazer uso de sábados letivos em caso de necessidade.

D O Calendário Acadêmico poderá sofrer alterações, conforme recomendação dos órgãos federais, estaduais e municipais.

E Considerando que o Curso de Direito está vinculado ao Calendário Municipal de Joinville (PMJ), no dia 08/03/23 serão realizadas atividades relacionadas ao tema: Violência Contra a Mulher.

PRIMEIRO BIMESTRE	58
SEGUNDO BIMESTRE	74
TERCEIRO BIMESTRE	51
QUARTO BIMESTRE	40
TOTAL DIAS LETIVOS+SÁBADOS	223
TOTAL SÁBADOS LETIVOS	32